

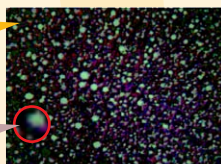
# HAN-HEPA

## Le génie hépatique

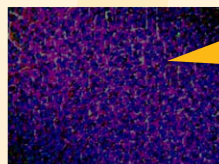
Combat la stéatose et régénère le cellules du foie.  
Reconstitue et restaure le tissu et les fonctions hépatiques.

### Morphologie du tissu hépatique normal et avec stéatose

Foie  
avec stéatose

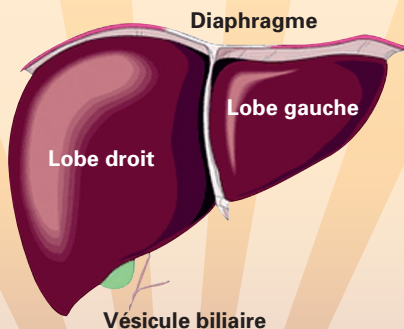


Infiltration  
de graisse



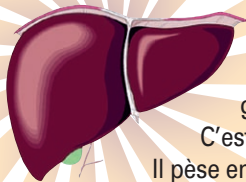
Foie normal

### Vue antérieure du foie



**A bon foie, bonne forme pour  
mieux-vivre & bien être !**

# LE FOIE



Le foie se trouve en haut de l'abdomen à droite et est dans sa plus grande partie situé derrière les côtes.

C'est l'organe le plus volumineux du corps humain.

Il pèse entre 1400 et 1600 grammes et est constitué pour 90 à 95 % de cellules spécifiques, appelées hépatocytes, au nombre d'environ 500 milliards.

Le foie a la particularité de pouvoir se régénérer, c'est à dire que la diminution du nombre d'hépatocytes due par exemple à leur destruction par une agression virale ou toxique, ou à l'ablation chirurgicale d'une partie du foie, sera compensée par la multiplication des cellules restantes qui vont remplacer les cellules détruites.

**STIMULER ET ACTIVER CETTE RÉGÉNÉRATION, RECONSTITUER ET RESTAURER LE TISSU HÉPATIQUE EST LA PREMIÈRE VERTU DE HAN-HEPA**

## Les Fonctions du Foie

Les cellules hépatiques ont pour mission de stocker et de relarguer, à la demande, les substrats énergétiques et les protéines nécessaires au bon fonctionnement de l'organisme entier. Les hépatocytes assurent en outre la transformation, l'inactivation ou l'élimination de produits externes (comme les médicaments) ou internes (comme la bilirubine ou l'excès de cholestérol). Toutes les substances potentiellement toxiques sont irréversiblement éliminées. Ses multiples fonctions font du foie un organe essentiel au bon fonctionnement de l'organisme. **Chaque minute, 1,5 litre de sang traverse cet organe.** Du fait de sa place en «première ligne» vis à vis des substances éventuellement toxiques d'origine alimentaire, il est le premier exposé à cette toxicité. La qualité de son fonctionnement conditionne la qualité de vie. Il est soumis à de nombreuses agressions (virus, parasites, alcool, déséquilibres alimentaires...) pouvant entraîner la stéatose (infiltration grasseuse des cellules du foie), la cirrhose et la fibrose (sclérose du tissu hépatique).

## HAN-HEPA

*Revitalisant hépatique exclusif à base de principes nutritionnels végétaux*

**HAN-HEPA** est un complexe actif, original et breveté issu des recherches en biologie de la nutrition menées par le Professeur BOK et son équipe en Corée.

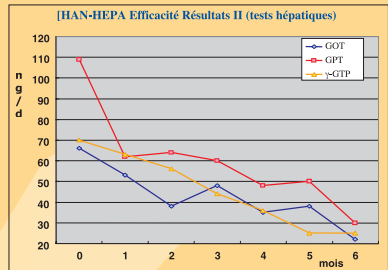
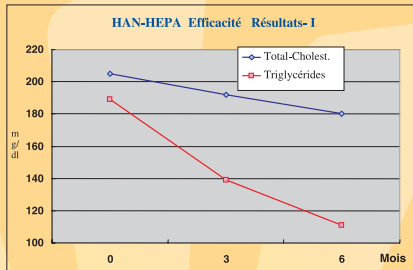
**HAN-HEPA** est une combinaison de micronutriments et de principes antioxydants végétaux (bio-flavonoïdes, flavones, polyphénols...) ciblée sur la protection, la stimulation et la régénération de la cellule hépatique.

**HAN-HEPA** est un complément alimentaire à base de principes biologiques absolument dénués de toxicité et d'utilisation éprouvée. Ces principes sont extraits des fruits du kaki, des baies de lycium (Goji), de feuilles de thé vert, de graines de sarrasin et de germes de soja.

# L'apport d'**HAN-HEPA** contribue :

- à augmenter considérablement la résistance du foie à l'égard des produits hépatotoxiques (alcool, médicaments, toxines alimentaires...)
- à stimuler la régénération de cellules hépatiques (hépatocytes) vives et fonctionnelles
- à éliminer la stéatose (graisse) d'origine nutritionnelle ou alcoolique des cellules
- à activer la reconstitution d'un tissu hépatique assaini que traduit la normalisation des valeurs des transaminases et des Gamma GT. (GOT , GPT,γ-GT)
- à réguler et ajuster le métabolisme hépatique des lipides en provoquant la diminution des triglycérides et du LDL cholestérol et l'augmentation du HDL cholestérol.
- à rendre à l'organisme une hépato-protection puissante et efficace.

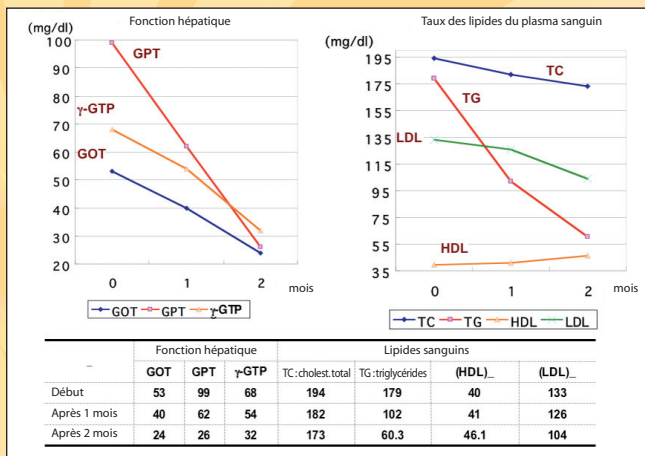
## HAN-HEPA - Efficacité résultats



Expérimentation conduite avec un groupe d'hommes adultes (8), gros buveurs de boissons alcoolisées dont les indicateurs tests de la fonction hépatiques sont très hauts, taux élevé de cholestérol total et triglycérides, médiocre fonctionnalité hépatique et fatigue généralisée. Cette expérimentation a été conduite pendant 6 mois, avec prise quotidienne de 3-4 g de **HAN-HEPA** et continuité de la consommation d'alcool (env. 0.5l alcool à 23%).  
Moyenne des résultats avec 3-4 g de **HAN-HEPA** par jour en 2 prises.

## HAN-HEPA - Réduit les lipides - Protège le foie

Résultats moyens d'un échantillon de consommateurs de **HAN-HEPA**

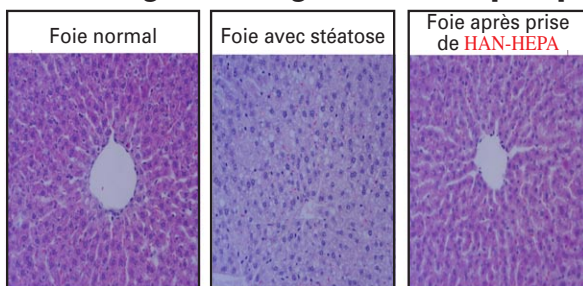


# La stéatose hépatique : l'ennemi du foie

La stéatose hépatique est l'invasion et l'accumulation de graisses appelée triglycérides dans la cellule hépatique. Elle a deux origines :

- **la stéatose hépatique de type alcoolique**, conséquence des hépatites d'origine alcoolique, toxiques, virales ou médicamenteuses qui évolue généralement vers la cirrhose. La cirrhose entraîne la destruction progressive du tissu physiologique du foie évoluant vers la fibrose qui empêche le foie de remplir son rôle et dont l'issue est fatale.
- **la stéatose hépatique non alcoolique dite « nutritionnelle »**, qui se caractérise par une imprégnation insidieuse et discrète de graisse des cellules du foie indépendante de toute pathologie. Elle trouve son origine de notre mode actuel de vie et d'alimentation (excès de pollution, de sucres, de graisses, d'agents chimiques...). Silencieuse et la plupart du temps ignorée, elle touche une fraction importante de la population et provoque des dysfonctionnements physiologiques du système digestif, nerveux, cardio-vasculaire, cutané... pouvant aboutir à terme à des troubles hépatiques graves avec risque de cirrhose, fibrose voir cancer du foie. **HAN-HEPA** contribue à éliminer la stéatose hépatique et à rendre au foie toute sa vigueur physiologique.

## **HAN-HEPA** Agent de régénération hépatique



### Mode d'emploi

- ✓ régénération saisonnière anti-stéatose du foie : une cuillère à café pleine (2-3 g) après le repas du soir dans une tisane ou une boisson sucrée ou non ou 3 gélules le matin au lever et 3 gélules le soir au coucher.
- ✓ en cas de surpoids, hyperglycémie, de foie éprouvé par l'alcool, le déséquilibre alimentaire ou une hépatite virale, médicamenteuse, une cuillère à café pleine (2-3 g) le matin à jeun et le soir après le repas dans une boisson tiède (thé, tisane, eau, jus de fruits) éventuellement édulcorée ou 3-4 gélules matin midi soir. Une période de 6 mois est habituellement nécessaire pour venir à bout de l'encombrement graisseux des cellules du foie.
- ✓ en cas de foie très éprouvé, présentant fibroses, cirrhoses et stéatoses importantes, une cuillère à café (2-3 g) le matin à jeun, le midi avant le repas et le soir après le repas dans une boisson tiède édulcorée ou non.

Présentation : **HAN-HEPA** gélules; boîte de 90 gélules dosées à 375 mg  
**HAN-HEPA** poudre; boîte de 100 g

# HAN-ASIABIOTECH

**HAN** LABORATOIRE  
ASIABIOTECH

Siège social : HAN-ASIABIOTECH

HAN-ASIABIOTECH (Bureau France)  
12 rue de Wangenbourg, 67200 Strasbourg  
Tél. : 03 88 23 58 31 - Fax. : 03 88 26 89 21

Industriestrasse 1  
77731 Willstätt, Allemagne  
Tel: 00 49 (0)78 52 81 140 - Fax: 00 49 (0)78 52 81 141